

photo topics

当社から電気学会 本部理事 (産業応用部門長) に就任



次期産業応用部門長としてパワーエレクトロニクス国際会議 (IPEC2022) で挨拶をする林屋次長 (5月18日)

電気学会 第110回通常総会にて電気学会の勝野会長 (写真右、中部電力㈱代表取締役会長) と記念撮影 (6月2日)

6月2日、電気ネットワーク部 電力技術管理センターの林屋次長が、一般社団法人 電気学会の本部理事 (産業応用部門長) に就任しました。鉄道電化最盛期の昭和40年前後には多くの鉄道関係者が本部理事を務めていましたが、昭和46 (1971) 年を最後に、52年ぶりの就任です。また、産業応用部門長への鉄道関係者の就任は初となります。 *職場・役職は就任時のものです。

新潟駅の在来線全線高架化を完了



新潟市の新潟駅付近連続立体交差事業に伴い、6月3日から線路切換工事を実施し、6月5日に新潟駅の在来線全線高架化が完了しました。当日は記念式典を行ったほか、高架下空間を活用した商業施設の第1期が開業しました。今後も新潟駅の改良工事を進め、新潟市とともに新潟の玄関口として賑わいを創出していきます。

…… マイナポイントは Suica で貯めよう! ……

マイナポイントとして最大20,000円相当のJRE POINTを受け取れます。さらに、条件達成で1,000ポイント、毎月抽選で10,000ポイントがもらえる独自のキャンペーンも実施しています。お申し込み期限は、2023年2月末までとなっていますので、ぜひお早めにお申し込みください。



マイナポイント第2弾

施策①: JRE POINTに登録したSuicaでマイナポイントに申し込み、20,000円チャージ

5,000ポイント

施策②: マイナンバーカードの健康保険証としての利用申し込み

7,500ポイント

施策③: 公金受取口座の登録

7,500ポイント

Suica独自キャンペーン

施策①: Suicaへのチャージでマイナポイントが5,000ポイントに達した方にさらに

1,000ポイント

施策②または施策③を達成した方の中から、毎月抽選で1,000名さまに当たる

10,000ポイント

条件達成により当選確率は**最大5倍**に!

<ポイント受け取りの手続きの流れ>

[STEP①]

マイナンバーカードの取得

*2022年12月末までにお申し込みください

[STEP②]

「JRE POINT」に会員登録し、「Suica」を登録

[STEP③]

「マイナポイント第2弾」に申し込み *2023年2月末までにお申し込みください

施策①
Suicaにチャージ

施策②
健康保険証としての利用申し込み

施策③
公金受取口座の登録



Suicaで申し込むマイナポイントについて詳しくはこちら

詳しくは「マイナポイントはSuica」で検索!
また、駅たびコンシェルジュでも
手続き方法をご案内しています。

*2022年9月末時点の情報です。



駅たびコンシェルジュの店舗一覧はこちら

組織再編に関するお知らせ

JR東日本では、3月22日に統括センター・営業統括センターが発足し、6月22日に本社および工事事務所で組織を再編するなど、新体制での仕事が始まりました。

■ 統括センター・営業統括センター

11月1日時点で、55箇所の統括センター・営業統括センターが発足しており、今後も順次拡大していきます。

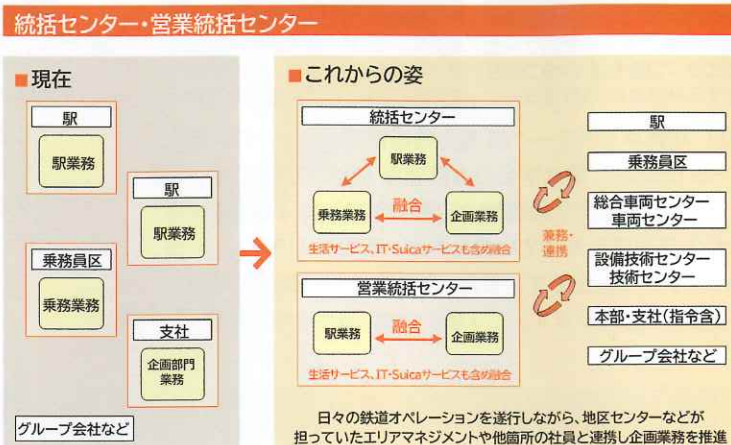
統括センター

駅社員と乗務員が同じ職場で勤務する統括センターでは、駅業務、乗務業務、企画業務などさまざまな業務を融合していきます。また、現業機関に権限も移管することで、生活サービスやIT・Suicaサービスも含めた企画立案がワンストップでできるようになります。他系統の職場や本部・支社、グループ会社との連携がスムーズに行えるようにしていきます。

営業統括センター

営業統括センターは複数の駅が融合し、それぞれの駅業務と企画業務を融合します。統括センターと同じように権限も移されることで、さまざまなサービスをワンストップで企画立案できるようになります。他職場とも連携しやすくしていきます。

◆ 統括センター・営業統括センターのイメージ



■ 本社

本社は、5本部5部体制に再編しました。新たに「グループ経営戦略本部」、「マーケティング本部」、「イノベーション戦略本部」を本社内に設置し、監査部の名称を「マネジメント監査部」に変更しました。本部の下には部門を置き、すべての本部・部でユニット制となりました。これにより、フレキシブルでスピーディーな事業運営を行い、JR 東日本グループ全体の経営戦略や将来像の策定・新事業の創造など戦略的業務を強化していきます。

これまで

監査役室
政策調査室
総合企画本部
品川・大規模開発部
経営企画部
投資計画部
技術イノベーション推進本部
MaaS・Suica推進本部
国際事業本部
監査部
安全企画部
サービス品質改革部
鉄道事業本部
営業部
運輸車両部
設備部
電気ネットワーク部
事業創造本部
建設工事業部
エネルギー企画部
広報部
財務部
人財戦略部
総務・法務戦略部

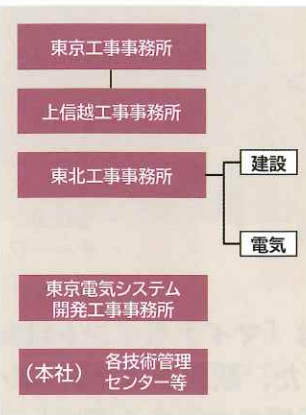
2022年6月

監査役室
グループ経営戦略本部
経営企画部門
財務・投資計画部門
品川・大規模開発部門
グローバルコミュニケーション部門
マーケティング本部
戦略・プラットフォーム部門
くらしづくり・地方創生部門
まちづくり部門
イノベーション戦略本部
安全企画部門
サービス品質改革室
鉄道事業本部
モビリティ・サービス部門
設備部門
電気ネットワーク部門
企画・国際交流部門
国際事業本部
標準化戦略・推進部門
海外鉄道事業部門
インド高速鉄道部門
マネジメント監査部
建設工事業部
エネルギー企画部
人財戦略部
総務・法務戦略部

■ 工事事務所

建設部門の工事事務所は、それぞれの名称を「プロジェクトマネジメントオフィス」に変更しました。また、東北工事事務所の電気部門を分けて、東京電気システム開発工事事務所などと統合し、「電気システムインテグレーションオフィス」に名称と体制を変更しました。これにより、専門技術やノウハウを維持・向上させ、お客さまのご期待に応える次代のサービスを創出するプロジェクトを、より安全かつ効率的に企画・推進・実現していきます。

これまで



2022年6月



支社と設備技術センターの再編については、次号で紹介します。